

SUPERFICIE ÚTIL CERRADA

RECIBIDOR	4.60 m ²
COCINA	9.00 m ²
SALÓN-COMEDOR	20.00 m ²
DISTRIBUIDOR 1	1.50 m ²
BAÑO 1	3.40 m ²
BAÑO 2	3.40 m ²
SUITE	14.30 m ²
DORMITORIO 2	10.00 m ²
DORMITORIO 3	10.30 m ²

TOTAL S. CERRADA (A) 76.50 m²

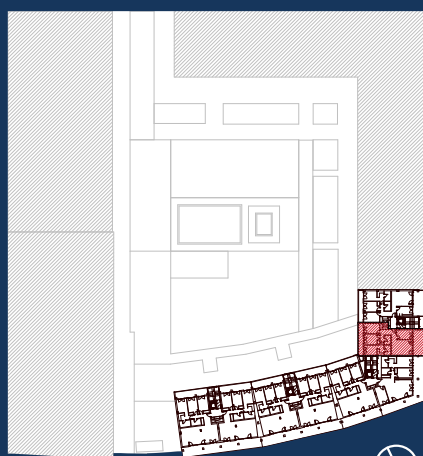
SUPERFICIE ÚTIL TERRAZAS

TERRAZA CUBIERTA 1	15.00 m ²
TERRAZA CUBIERTA 2	10.00 m ²

TOTAL S. ABIERTA (B) 25.00 m²

SUPERFICIE ÚTIL TOTAL

TOTAL (A+B) 101.50 m²



MINUETTO
E01 1°-4° B